

 **BUNDLE**

**Qualitäts-Bodenleger-  
Messer**

**High Quality  
Floor Covering  
Knives**



*Messer und Werkzeuge für das Verlegen und Verschweißen  
von Linoleum, PVC und Gummi*

*Knives and Tools for Laying and Welding of Linoleum, PVC and Rubber*

# Abstoßen des Schweißdrahtes

## Trimming of Welding Rod

*Durch unseren speziellen "BA-Diamantschliff" verfügen alle BANDLE-Viertelmondmesser über eine Klinge mit haarscharfer Schneide – ideal zum schnellen und planebenen Abstoßen des Schweißdrahtes.*

*All BANDLE-Quarter Moon Knives are supplied with razor keen edges thanks to our special "BA-Diamond Cut". Perfect for a rapid and highly precise trimming of the weld-rod.*



### 318/F

Viertelmondmesser Deluxe mit feinstpolierter, leicht flexibler Klinge, 1A Meisterqualität – die Klinge ist im Handgriff fest vernietet

Quarter Moon Knife Deluxe with black handle, finest polished and slightly flexible blade, best master quality – riveted blade handle



### 318

Viertelmondmesser Standard mit schwarzem Handgriff – die Klinge ist im Handgriff fest vernietet

Quarter Moon Knife standard with black handle – riveted blade handle



### 318/A

Gleiches Viertelmondmesser wie Artikel Nr. 318, jedoch mit leicht flexibler (biegsamer) Klinge

Same Quarter Moon Knife as article no. 318, but with slightly flexible blade

# Abstoßen des Schweißdrahtes

## Trimming of Welding Rod

Durch unseren speziellen "BA-Diamantschliff" verfügen alle BANDLE-Viertelmondmesser über eine Klinge mit haarscharfer Schneide – ideal zum schnellen und planebenen Abstoßen des Schweißdrahtes.

All BANDLE-Quarter Moon Knives are supplied with razor keen edges thanks to our special "BA-Diamond Cut". Perfect for a rapid and highly precise trimming of the weld-rod.



### 318/B

Viertelmondmesser mit hellem Handgriff – die Klinge ist im Handgriff fest vernietet

Quarter Moon Knife with light wooden handle – riveted blade handle

### 318/D

Viertelmondmesser mit schwarzem Handgriff, einseitig scharf geschliffen (unten flach) – die Klinge ist im Handgriff fest vernietet, **für das 1. Abstoßen des Schweißdrahtes mit aufgestecktem Schweißnahtschlitten Nr. 313**

Quarter Moon Knife with black handle, one side sharpened (flat bottom) – riveted blade handle, **for the first trimming of welding rod with attached weld seam slide no. 313**

### 319

Viertelmondmesser abgewinkelt mit schwarzem Handgriff, einseitig scharf geschliffen (unten flach) – die Klinge ist im Handgriff fest vernietet, **für das 2. Abstoßen des Schweißdrahtes**

Angled Quarter Moon Knife with black handle, one side sharpened (flat bottom) – riveted blade handle, **for the second trimming of welding rod**

# Abstoßen des Schweißdrahtes

## Trimming of Welding Rod

*Durch unseren speziellen "BA-Diamantschliff" verfügen alle BANDLE-Viertelmondmesser über eine Klinge mit haarscharfer Schneide – ideal zum schnellen und planebenen Abstoßen des Schweißdrahtes.*

*All BANDLE-Quarter Moon Knives are supplied with razor keen edges thanks to our special "BA-Diamond Cut". Perfect for a rapid and highly precise trimming of the weld-rod.*



### 319/B

Viertelmondmesser abgewinkelt mit hellem Handgriff, einseitig scharf geschliffen (unten flach) – die Klinge ist im Handgriff fest vernietet, **für das 2. Abstoßen des Schweißdrahtes**

Angled Quarter Moon Knife with bright wooden handle, one side sharpened (flat bottom) – riveted blade handle, **for the second trimming of welding rod**



### 320

Viertelmondmesser aufgebogen mit schwarzem Handgriff – die Klinge ist im Handgriff fest vernietet

Curved Quarter Moon Knife with black handle – riveted blade handle

# Abstoßen des Schweißdrahtes

## Trimming of Welding Rod



### 318/S

Viertelmondmesser mit schwarzem Handgriff, Profi-Qualität, jedoch ohne Diamantschliff – die Klinge ist im Handgriff fest vernietet

Quarter Moon Knife with black handle, professional quality but without Diamond Cut – riveted blade handle



### 313

Schweißnahtschliffen  
D.B.G.M.

Weld Seam Slide/Trimming Guide  
D.B.G.M. (German Petty Patent)



### 318/X

Sicherheitstasche für Viertelmondmesser  
aus Leder

Leather Safety Pouch for Quarter Moon Knives

# Abstoßen des Schweißdrahtes

## Trimming of Welding Rod



### 318/XS

Sicherheits Tasche für Viertelmondmesser aus Leder zum Befestigen am Gürtel – auch mit Druckknopf lieferbar

Safety Leather Pouch for Quarter Moon Knives to fasten on the belt – also available with press button



### 322

Abziehstein ideal für Viertelmondmesser

Sharpening Stone ideal for Quarter Moon Knives



### 315/10

Ersatzklinge  
Spare Blade

### 315/A

Handgriff  
Handle

### 315

Abstoßmesser für Belag angeschweißte Sockelleiste, komplett auswechselbar – D.B.G.M.

Toe-Trimming Knife with adjustable guide for welded cove base – D.B.G.M. (German Petty Patent)

# Abstoßen des Schweißdrahtes

## Trimming of Welding Rod



**330**

Schmales Abstoßmesser  
für Noppenbeläge

Small Trimming Knife for safety  
flooring and rubber floors



**800**

Abstoßmesser mit auswechselbarer Klinge

Trimming Knife with replaceable blade



**800/A**

Ersatzklinge  
Spare Blade



**323**

Nahverputzer / Abstoßmesser mit 1 Rundklinge Ø 6 mm zum  
Verputzen an Innen- und Außenecken

Weld Seam Groover / Trimming Knife with 1 round blade Ø 6 mm  
for grooving and trimming weld bead at coving, inside and outside corners



**323/B**

Rundklinge Ø 6 mm  
Round Blade Ø 6 mm



**323/C**

Rundklinge Ø 12 mm  
Round Blade Ø 12 mm



**323/D**

Spitzklinge  
Pointed Blade



**323/E**

Flachklinge  
Flat Blade

# Fugenziehen Grooving



**111/51**

Ersatzklinge 3,5 mm,  
mit 4 Schneiden  
4 sided Spare Blade  
3.5 mm

**111/B**

Führung  
Guide

**111/A**

Handgriff  
Handle

**111**

Fugenzieher komplett auswechselbar mit Klinge,  
Schlüssel und Führung für Sicherheitsbeläge – D.B.G.M.

Grooving Tool complete with replaceable 4 sided blade  
and adjustable guide for safety flooring  
D.B.G.M. (German Petty Patent)



**019/A**

Bügelklinge 3,5 mm  
U-Shape Blade 3.5 mm

**019/A**

Bügelklinge 3,5 mm, 10 Stück in  
Kunststoffverpackung zum Hängen  
U-Shape Blade 3.5 mm, 10 piece  
in plastic case to hang

**019**

Fugenzieher für Gummi, PVC und Linoleum  
P-Type Groover for rubber, PVC and linoleum



**119/A**

Ersatzklinge  
Spare Blade

**119**

Fugenhobel mit Führungsnase,  
komplett mit 3 Klingen  
Grooving Tool with adjustable guide,  
complete with 3 blades



# Fugenziehen Grooving



**219**  
Fugenhobel mit 5 Klingen, einfache Ausführung  
Grooving Tool with 5 blades, standard type



**700**  
Dreikantschaber mit auswechselbarer Widia Klinge für Schweißjungen,  
ideal für Sicherheitsbeläge, mit 6 Schneiden  
Triangular Scraper with replaceable carbide blade for welding joints,  
ideal for safety floorings, with 6 sided blade

# Andrücken des Schweißdrahtes

## Pressure Rollers for Welding Rod



**217/20**

Andrückrolle für Schweißdraht,  
20 mm

Pressure Roller for welding rod,  
20 mm



**217/25**

Andrückrolle für Schweißdraht,  
25 mm

Pressure Roller for welding rod,  
25 mm



**217/30**

Andrückrolle für Schweißdraht,  
30 mm

Pressure Roller for welding rod,  
30 mm



**218**

Andrückrolle konvex für innere Kanten

Pressure Roller convex for inside  
corners

# Einschneiden

## Cutting



### 102/A

Bodenlegermesser feststehend, Kombinationsmesser mit 2 Schneiden (Amerikanische Form)

Floor Laying Knife with fixed blade, Combination Knife with pointed and hook blade (American type)



### 102/AK

Bodenlegermesser feststehend, Kombinationsmesser mit 2 Schneiden, Handgriff aus Kirschbaum (Amerikanische Form)

Floor Laying Knife with fixed blade, Combination Knife with pointed and hook blade, with cherry wood handle (American type)



### 102

Verlegermesser feststehend, Kombinationsmesser mit 2 Schneiden

Floor Laying Knife with fixed blade, Combination Knife with pointed and hook blade



### 101

Teppichmesser mit feststehender Klinge (Amerikanische Form)

Carpet Knife with fixed blade (American type)

# Einschneiden Cutting



**103**

Linoleum- und Universal-  
messer feststehend

Lino and Universal Knife  
with fixed blade



**103/K**

Linoleum- und Universalmesser feststehend,  
Handgriff aus Kirschbaum

Lino and Universal Knife with fixed blade,  
with cherry wood handle



**310/2**

Einschneide Klinge  
Incision Blade

**310/A**

Handgriff  
Handle

**310/A2**

Bodenlegermesser / Kappmesser  
mit auswechselbarer Klinge Nr. 2

Floor Covering Knife with replaceable  
blade no. 2

# Einschneiden Cutting



**311/22**  
Einschneideklinge  
Incision Blade

**311/A**  
Handgriff  
Handle

## **311/A22**

Spezialverlegemesser mit auswechselbarer Klinge Nr. 22 für Teppich, PVC und Linoleum  
Floor Laying Knife with replaceable blade no. 22 for carpet, PVC and linoleum



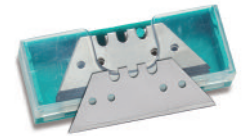
**316/A**  
Leichtmetall-Handgriff  
Light-metal handle

## **316**

Universalmesser für Hobby und Beruf, komplett mit 5 Trapezklingen  
Universal Knife for hobby and profession, complete with 5 straight blades

## **316/B**

Trapezklinge 0,65 mm eisgehärtet,  
10 Stück im Dispenser  
Straight Blade 0.65 mm ice-hardened,  
10 pieces in dispenser



## **316/C**

Hakenklinge 0,65 mm eisgehärtet,  
10 Stück im Dispenser  
Hook Blade 0.65 mm ice-hardened,  
10 pieces in dispenser



## **316/D**

Super-Haken extra groß 0,65 mm eisgehärtet,  
10 Stück im Dispenser  
Super Hook Blade big, 0.65 mm ice-hardened,  
10 pieces in dispenser



# Einschneiden

## Cutting



**020**

Delphinmesser, Sicherheitsmesser im Kunststoff-Futteral (ohne Klinge)

Dolphin Safety Knife in plastic holster (no blades supplied)



**307**

Cutter 9 mm, Metallkörper mit Schiebemechanik und automatischer Klingenfeststellung

Cutter 9 mm, metal barrel with slide locks mechanism, self-locking



**307/A**

Abbrechklinge 9 mm  
Snap-off blade 9 mm



**309**

Abbrechmesser 18 mm aus Kunststoff, mit einer Klingenföhrung aus Metall, komplett mit 2 Klingen

Snap-off Knife 18 mm, plastic barrel with metal liner, complete with 2 blades



**309/A**

Abbrechklinge 18 mm  
Snap-off blade 18 mm

# Einschneiden Cutting



**104**

Dachpapp- und Linoleummesser  
mit feststehender Klinge

Roofing Felt Knife and Lino Knife  
with fixed blade



**104/A**

Linoleummesser  
mit feststehender Klinge

Lino Knife with fixed blade



**310/X**

Lederschutzhülle für Bodenleger-  
und Kappmesser Nr. 310/A2

Leather Safety Pouch for Floor Covering  
Knife No. 310/A2



**110**

Messer-Etui aus Leder  
zum Befestigen am Gürtel

Leather Safety Pouch  
to fasten on the belt

# Leder- und Sattlermesser

## Leather and Saddler Knives



### 104/A

Ledermesser mit feststehender Klinge

Leather Knife with fixed blade



### 104/AK

Ledermesser mit feststehender Klinge,  
Handgriff aus Kirschbaum

Leather Knife with fixed blade  
and cherry wood handle



### 318/C

Viertelmondmesser mit schwarzem  
Handgriff und Innenschliff – die Klinge  
ist im Handgriff fest vernietet

Quarter Moon Knife with black handle  
and cut inside - riveted blade handle



# Leder- und Sattlermesser

## Leather and Saddler Knives



**400**

Halbmondmesser 160 mm

Half Moon Knife 160 mm



**120**

Sattlermesser

Saddler Knife



**160**

Ledermesser

Leather Knife

# Teppichverlegung

## Installation of Carpet



### 202/A

Ersatzklinge 0,3 mm, 3-loch  
Spare Blade 0.3 mm, 3-hole



### 202

Teppichschneider "Mittag" für Beläge mit Juterücken,  
komplett mit 10 Ersatzklingen

Carpet Cutter "Mittag" for coverings with Jute Backings,  
complete with 10 Spare Blades



### 203/A

Ersatzklinge, 2-loch  
Spare Blade, 2-hole



### 203

Teppichschneider für Beläge mit Schaumrücken,  
komplett mit 10 Ersatzklingen, schneidet von unten

Carpet Cutter for coverings with Foam Backings, complete  
with 10 Spare Blades, cuts from the back of the carpet



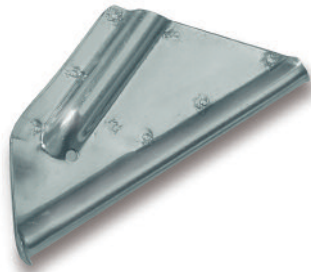
### 215

Florschere

Napping Shear

## Schweißdüsen Welding Nozzles

## Bodenbelagsentfernung Removing Floor Covering



**500**

Schnellschweißdüse  
für Wandbeläge

Rapid Welding Nozzle  
for wall-coverings



**1000**

Reißklaue Aluminium zum Entfernen  
von verklebten Bodenbelägen

Pulling Claw aluminium for removing  
floor coverings

## **Von Fachleuten erdacht und entwickelt!**

In Tuttlingen, „dem Weltzentrum der Medizintechnik – Stadt der heilenden Messer“, stellen wir seit über 75 Jahren Bodenlegermesser- und Werkzeuge in Spitzenqualität her, die den Ansprüchen der Fachleute in aller Welt gerecht werden.

BANDLE-Bodenlegermesser werden aus Hochleistungsstahl gefertigt und erreichen auf Grund besonderer Be- und Verarbeitungsmethoden lange Schnitthaltigkeit und hohe Standzeit.

## **Made by the expert for the professional touch!**

Tuttlingen the “World Centre of Medical Technology – City of Healing Knives” is where Bandle has specialized for more than 75 years in the production of top-quality floor laying knives which meet the most exacting demands and has become the tools-of-trade all over the world.

BANDLE-Floor Covering Knives enjoy the highest reputation worldwide due to their prolonged sharpness and their corresponding durability, thanks to the special processing methods and treatments we employ.



**Bandle**

**Messer- und Werkzeugfabrik**

Dr. Karl-Storz-Straße 16

D-78532 Tuttlingen/Germany

**Tel. +49 74 61 / 40 54**

**Fax +49 74 61 / 80 29**

**E-Mail: [info@bandleknives.com](mailto:info@bandleknives.com)**

**[www.bandleknives.com](http://www.bandleknives.com)**